



Multiple Geodesic Regression on Riemannian Manifolds

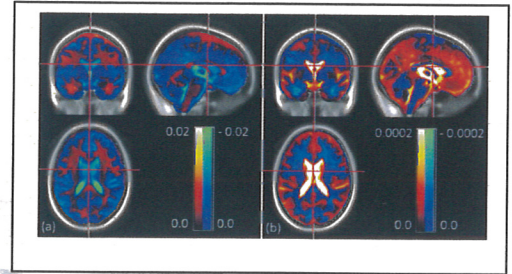
發明人：曾文毅 教授、徐泳欽 博士後研究員

單位：國立臺灣大學醫學院 醫材影像所

簡歷：

2007/08 至迄今 臺大醫學院 醫材影像所 教授

2012/09 至迄今 臺大醫學院 醫材影像所 博士後研究員



市場及需求：

本發明可應用於多種醫學影像分析，如結構性醫學影像、擴散張量磁振造影、擴散頻譜磁振造影等。此等醫學影像提供多維度之結構訊息，可應用於多種大腦疾病之研究與診斷，如阿茲海默症、思覺失調症、自閉症、注意力不全或過動症等。

技術摘要(含成果)：

本發明旨在建立一個黎曼流形的線性回歸模型。本發明已應用於正常成人腦結構於老化過程之變化，本發明可有效呈現出年齡對大腦結構的影響。

優勢：

本發明能快速處理大量資料，可作為大數據分析或資料探勘之基礎技術。

競爭產品：

目前已有學者提出相關技術，如 geodesic regression。

專利現況：

本研究團隊具有大腦結構相關課題二十年的研究經驗。本發明乃探索大腦結構的一個有利工具。

聯絡方式(請不用填)：

臺大產學合作總中心

Tel: 02-3366-9945, E-mail: ntuciac@ntu.edu.tw